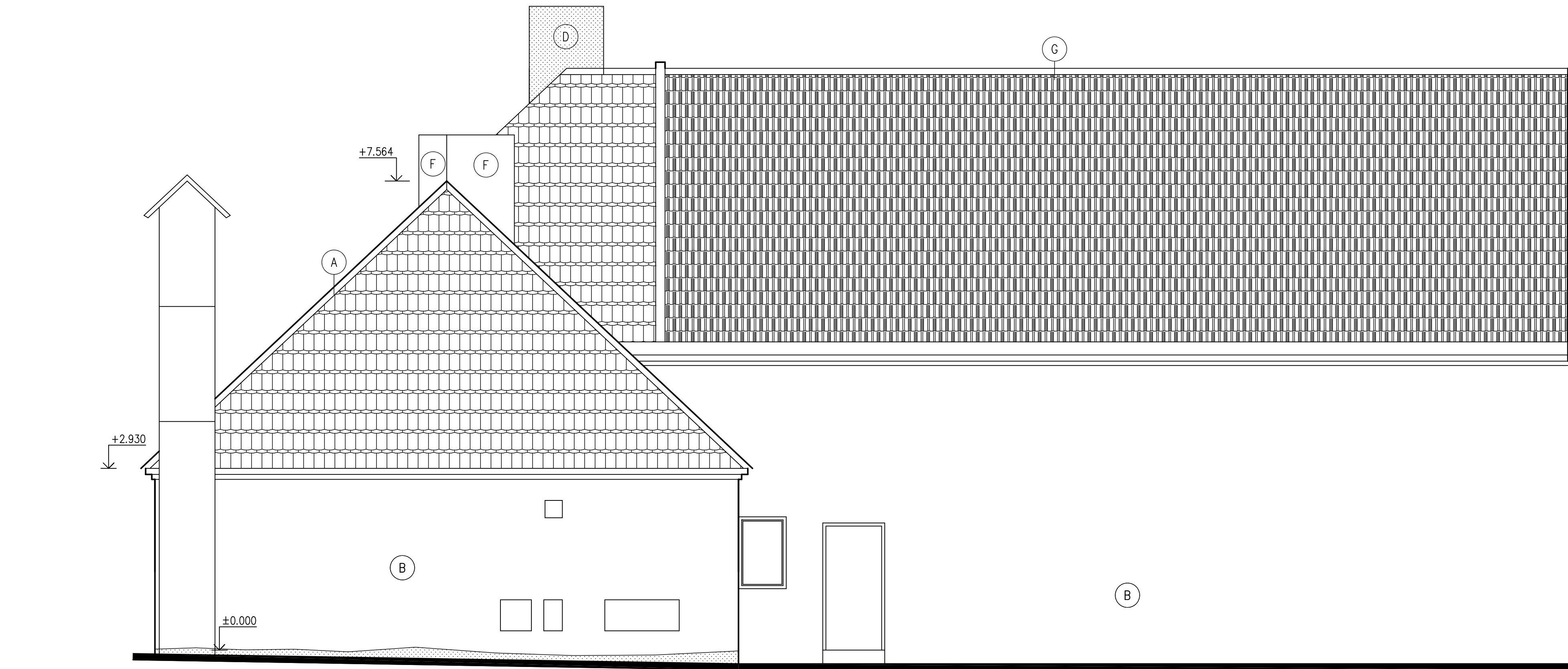


POHLED ZÁPADNÍ

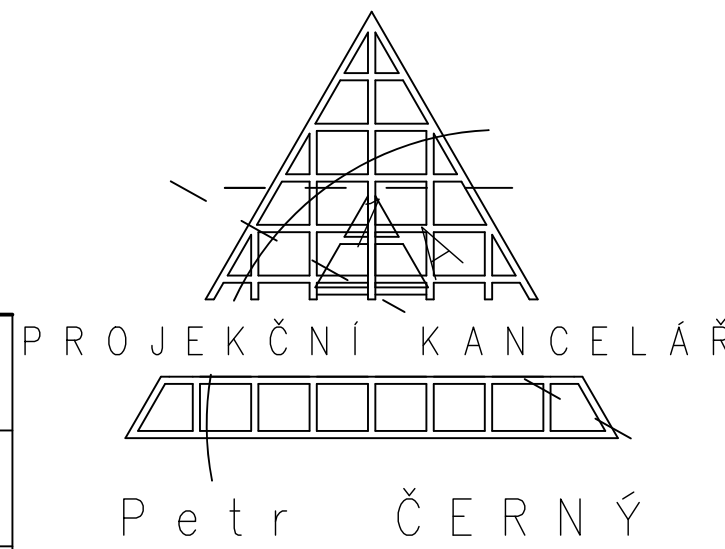


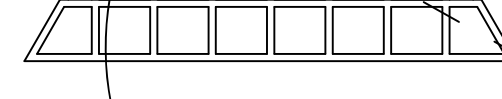
LEGENDA:

- (A) PÁLENNÁ TAŠKOVÁ KRYTINA (BOBROVKA)  
(B) HLADKÁ VÁPENNÁ OMÍTKA  
(D) STÁVAJÍCÍ JIŽ OPRAVENÉ KOMINOVÉ HLAVY  
(E) STÁVAJÍCÍ POŠKOZENÉ KOMINOVÉ HLAVY  
(G) STÁVAJÍCÍ TAŠKOVÁ KRYTINA PÁLENÁ FRANCOUZSKÁ
- NEJVÍCE POŠKOZENÉ OMÍTKY VZLINAJÍCÍ VLHKOSTÍ

POZNÁMKA:

OKNA JSOU DŘEVĚNÁ DVOJITÁ NEBO ŠPALETOVÁ V NEVÝHOVUJÍCÍM STAVU.  
VENKOVNÍ OMÍTKY JSOU POŠKOZENÉ, ODFOUKLÉ A TO ZEJMÉNA V SOKLOVÉ ČÁSTI.  
TAŠKOVÁ PÁLENÁ STŘEŠNÍ KRYTINA (BOBROVKY) JE JIŽ V NEVÝHOVUJÍCÍM STAVU, STEJNĚ  
JAKO KLEMPÍRSKÉ VÝROBKY Z OCELOVÉHO POZINKOVANÉHO PLECHU.  
PODÉL OBVODOVÉ ZDI JE OSAZEN POŠKOZENÝ OKAPOVÝCH CHODNÍČEK Z BETONOVÝCH  
DLAŽDIC.



VYPRACOVAL :		ZODPOVĚDNÝ PROJEKTANT :		PROJEKČNÍ KANCELÁŘ	
ING. PETR ČERNÝ		ING. PETR ČERNÝ			
INVESTOR : ZEMSKÝ HŘEBČINEC PÍSEK s.p.o U HŘEBČINCE 479, PÍSEK 397 01				Petr ČERNÝ	
STAVBA :				SAŽINOVA 763 MILEVSKO 399 01	
BYTOVÝ DŮM č.p.1 NOVÝ DVŮR		FORMÁT		1xA4	
		DATUM		1/2025	
		STUPEŇ		DSP+DPS	
		ZAK. ČÍSLO		16/2024	
OBSAH VÝKRESU : POHLED ZÁPADNÍ-STÁVAJÍCÍ		MĚŘÍTKO 1:100		Č.v. D1.1.6	